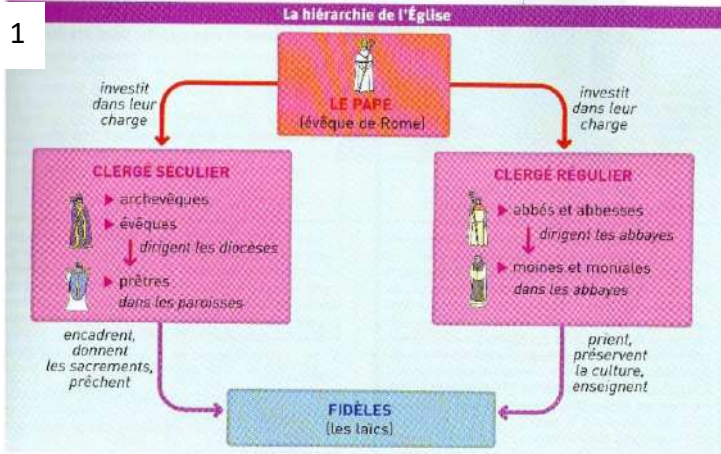




# ACTIVITE : L'ÉGLISE AU MOYEN-ÂGE

Problématique : Quel est le rôle de l'Église dans l'Occident médiéval ?

1



## 2 Les revenus de l'Église



a. Le baptême, l'entrée dans la communauté chrétienne. Enluminure d'un missel du XII<sup>e</sup> siècle. Bibliothèque municipale de Lyon.



b. Le mariage, une union devant Dieu. Enluminure des Décretales de Grégoire IX, fin XII<sup>e</sup> siècle. Bibliothèque municipale de Cambrai.



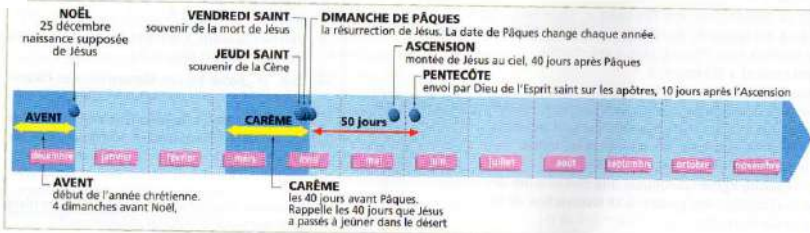
c. La confession, aveu et pénitence des péchés. miniature, Livre d'Heures du XII<sup>e</sup> siècle. British Library, Londres.



d. L'extrême-onction, le sacrement accordé au mourant. Fresque du XI<sup>e</sup> siècle. Chapelle Saint-Etard et Saint-Nicolas, Abbaye Novalesa, Italie.

4 Chrétien du berceau à la tombe : les sacrements rythment les étapes de la vie.

## 3 Les fêtes chrétiennes au long de l'année



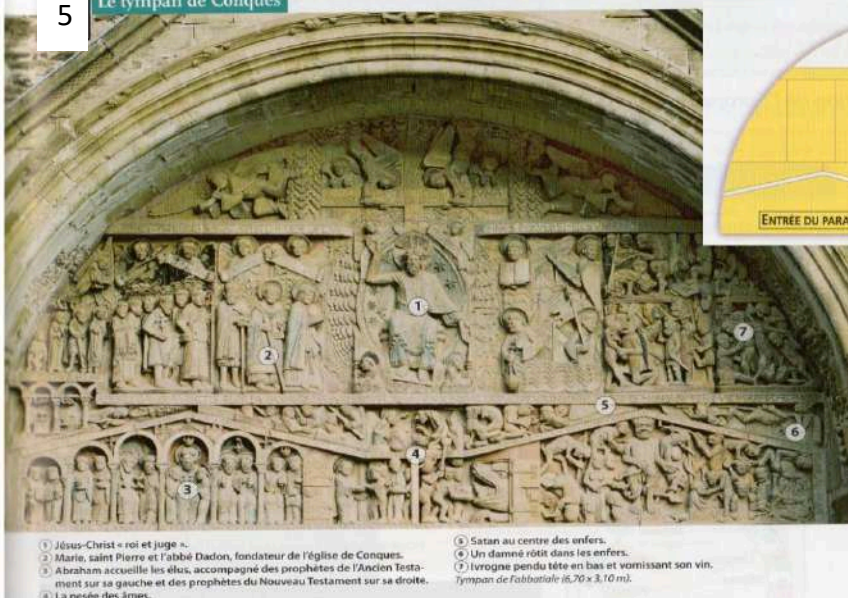
## 10 Le renouveau gothique

« Au XII<sup>e</sup> siècle, le renouveau artistique accompagne l'essor des villes; celles-ci profitent de l'afflux d'argent, qui est investi dans des constructions gigantesques. Au cœur des cités, les bourgeois construisent des lieux de rassemblement et de prestige. Les cathédrales, où s'affirme de manière prioritaire l'art gothique, ne sont pas seulement des espaces de prière : les corporations de métiers s'y rassemblent, la commune y tient ses réunions civiles. »

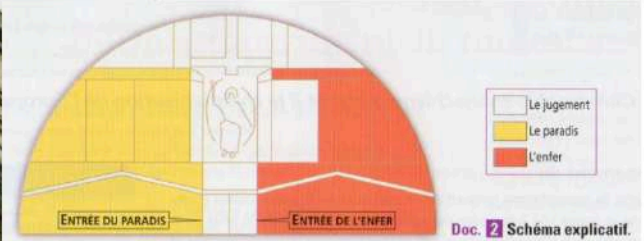
D'après Collette DREXHEUX. « L'art et la foi au Moyen Âge », La Documentation photographique, n° 7040, 1997.

5

## Le tympan de Conques



- 1 Jésus-Christ « roi et juge ».
- 2 Marie, saint Pierre et l'abbé Dacon, fondateur de l'église de Conques.
- 3 Abraham accueille les élus, accompagné des prophètes de l'Ancien Testament sur sa gauche et des prophètes du Nouveau Testament sur sa droite.
- 4 La pesée des âmes.
- 5 Satan au centre des enfers.
- 6 Un damné rôtit dans les enfers.
- 7 Ivrogne pendu tête en bas et vomissant son vin.



Doc. 2 Schéma explicatif.

Tympan : Partie architecturale décorée qui surmonte la porte d'entrée des églises.

Conques : Village français située dans le département de l'Aveyron.





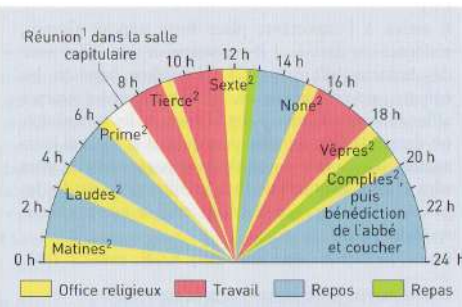
**Vue d'ensemble de l'abbaye de Fontenay (Côte-d'Or)**

«Aucun de nos monastères ne doit être construit dans les cités, les châteaux, les villes, mais dans des lieux à l'écart de la fréquentation des hommes.»  
Extrait des *Statuts cisterciens* de 1134.

- (A) Salle capitulaire (salle de réunion); (B) Dortoir;
- (C) Salle de travail de copistes (*scriptorium*); (D) Chauffoir (seule salle chauffée); (E) Cuisine et réfectoire; (F) Cloître;
- (G) Église; (H) Pigeonnier; (I) Infirmerie; (J) Four à pain;
- (K) Hospice pour les pauvres et les voyageurs; (L) Chapelle des pèlerins et des voyageurs; (M) Moulin et forge.



Doc 6 : Évêchés, abbayes en France



- Lecture de la règle, confessions, répartition des tâches.
- Offices religieux dont le nom change suivant l'heure de la journée : ils se composent de prières, chants et lectures de la Bible.

6 La journée d'un moine cistercien



11

3 La prise en charge de l'enseignement  
École de l'évêché. L'Église a également en charge les universités.  
Enluminure, XIV<sup>e</sup> siècle, BnF, Paris.



12

5 La prise en charge des malades

À partir du XII<sup>e</sup> siècle, de vastes **cathédrales** sont construites dans quelques villes d'Ile-de-France, puis dans d'autres villes de l'Occident chrétien. Les bâtisseurs adoptent un style qualifié plus tard d'«**art gothique**».

La cathédrale de Reims, où sont sacrés les rois de France, est un exemple des édifices religieux urbains de cette époque.



9 Vue aérienne de la cathédrale Notre-Dame de Reims

A: nef B: abside C: transept E: arc-boutant E: tours

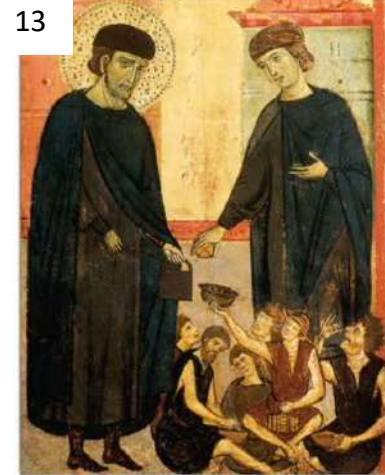


arc-boutant

**VOCABULAIRE DES ARTS**

**Art gothique** : principalement religieux, il se diffuse en Occident entre le XII<sup>e</sup> et le XV<sup>e</sup> siècle. Les cathédrales gothiques sont des édifices vastes, élevés, très décorés et très lumineux.

**Cathédrale** : église principale d'un diocèse ou l'évêque a son siège.



13

4 L'assistance aux pauvres

Scène de la vie d'Andrea Gallerani (vers 1200-1251) qui fonda la Congrégation des Frères de la Miséricorde. Attribué à Guido da Siena, vers 1275. Pinacoteca Nazionale, Sienne (Italie).